

Trash? Litter? Not in OUR DC!



DPW
LABOR
MANAGEMENT
PARTNERSHIP
COUNCIL



Putting trash and litter where they belong is an activity for the whole family. Use your Supercan or mini-Supercan, lined with a plastic bag and sealed with a lid, for all regular household trash. DPW also will accept up to five bags (per week and as space permits) of yard waste like leaves, grass clippings, weeds, uprooted plants, etc. Place trash containers and yard waste bags at your point of collection no earlier than 6:30 p.m. the night before collection or no later than 6 a.m. the day of collection. Return all emptied trash cans by 8 p.m. to your property to avoid enforcement action.

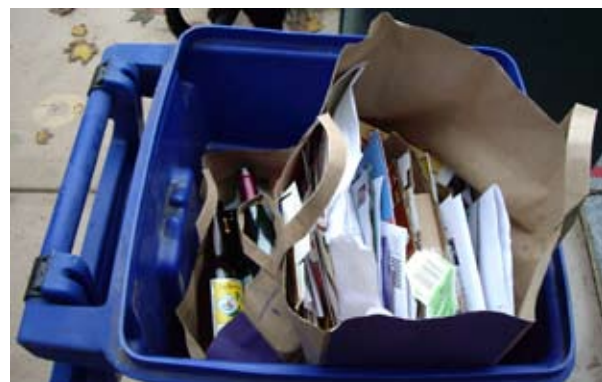
Bring your neighbors together for a cleanup project. Just call DPW's Helping Hand program at 311 for rakes, brooms and shovels. Remember to include alleyways in your cleanup and to report illegal dumping by calling 311.

Do You Have the Perfect Recycling Set Out?

The District recycles glass, most types of plastic, metal cans (including aerosol), and mixed paper. Place all emptied and rinsed recycled items in your recycling cart or bin.



Plastic bags and a variety of film and rigid plastics can be recycled too. Place large plastics, like toys and outdoor furniture, next to your recycling container. All plastic grocery, newspaper and shopping bags should be placed into one bag.



Put additional recyclables in a brown paper bag or a small cardboard box (do not use a plastic bag), if you have overflow, and place them next to your recycling bin or cart.



For more information on what and how to recycle, visit www.recycle.dpw.dc.gov or refer to your DPW Reference Guide.



Government of the District of Columbia
Adrian M. Fenty, Mayor

GOVERNMENT OF COLUMBIA
dpw
DEPARTMENT OF PUBLIC WORKS
"The Preferred Choice"
August 2009

Desperdicios? Basura? ¡No en NUESTRO DC!



DPW
LABOR
MANAGEMENT
PARTNERSHIP
COUNCIL



Poner desperdicios y basura donde corresponde, es una actividad para toda la familia. Para todos los desechos hogareños, use su Supercontenedor o minisupercontenedor con bolsa plástica y herméticamente cerrado. Obras Públicas le aceptará hasta cinco bolsas (cada semana, si el espacio lo permite) con desechos de jardín tales como pasto, hojas secas, hierba mala y otras plantas desarraigadas. Ponga sus contenedores de basura y las bolsas con desechos de jardín en el lugar de recolección no antes de las 6:30 p.m. del día anterior a la recolección. Retire sus tachos vacíos del espacio público y póngalos en su propiedad antes de las 8 p.m. para evitar multas.

Invite a sus vecinos a un proyecto de limpieza. Llame al programa Mano Amiga de Obras Públicas al 311 para solicitar rastrillos, escobas y palas. Recuerde incluir los callejones como parte de su proyecto de limpieza vecinal. Llame al 311 e informe, cuando vea escombros, basura y desperdicios en terrenos baldíos o en propiedad pública.

¿Arregla Sus Reciclables Apropriadamente?



El Distrito recicla vidrios, la mayor parte de plásticos, tarros de metal (incluso aerosoles) y papel mixto. Coloque todos los reciclables vacíos y limpios de comida y bebidas dentro del contenedor de reciclaje. Bolsas plásticas y una variedad de películas y plásticos rígidos pueden reciclarse también. Coloque juguetes y muebles de jardín plásticos junto a su carrito azul. Bolsas plásticas de compra y periódicos pueden ser recicladas dentro de otra bolsa plástica.



Coloque los reciclables adicionales que no entraron en su contenedor en una bolsa de papel o caja de cartón que debe situarse próxima al contenedor. No use bolsas plásticas.

Para más información en qué y cómo puede reciclar, visite la página www.recycle.dpw.dc.gov o consulte la Guía de Referencia del Departamento de Obras Públicas.



Gobierno del Distrito de Columbia
Adrian M. Fenty, Alcalde



Agosto del 2009